

Die Spitze des Eiswerks



* R//VERHOUSE

Welcome to a New Era of Business!

Das R//VERHOUSE: rund 10.000 m² flexible Büro- und Gewerbeflächen im revitalisierten Eiswerk-Ensemble – direkt an der Spree und zwischen Jannowitzbrücke und Ostbahnhof.

Unterschiedliche Raumqualitäten, klare Architektur von GRAFT und ein lebendiges Umfeld aus Kultur, Arbeit und Stadt schaffen ein Arbeitsumfeld, das sich an die Nutzung anpasst.



Zentrale Lage: Zwischen Jannowitzbrücke und Ostbahnhof



Eiswerk Areal // Köpenicker Straße 40/41



Historisches Eiswerk-Ensemble

Teil des revitalisierten Eiswerk-Areals - Arbeiten im Zusammenspiel von Denkmal und Neubau. Eingebettet in ein gemischt genutztes Quartier mit Co-Working, Gastronomie und kulturellem Umfeld.



Arbeiten am Spreeufer

Wasserlage am Spreeufer-Weg mit einzigartigen Blicken über den Fluss.



Prägende Architektur

Neubau von GRAFT Architekten - klare, zeitgenössische Formensprache im Kontrast zum industriellen Bestand



Innenhof mit Aufenthaltsqualität

Begrünter Courtyard als gemeinschaftlicher Freiraum innerhalb des Ensembles.

* R/VERHOUSE

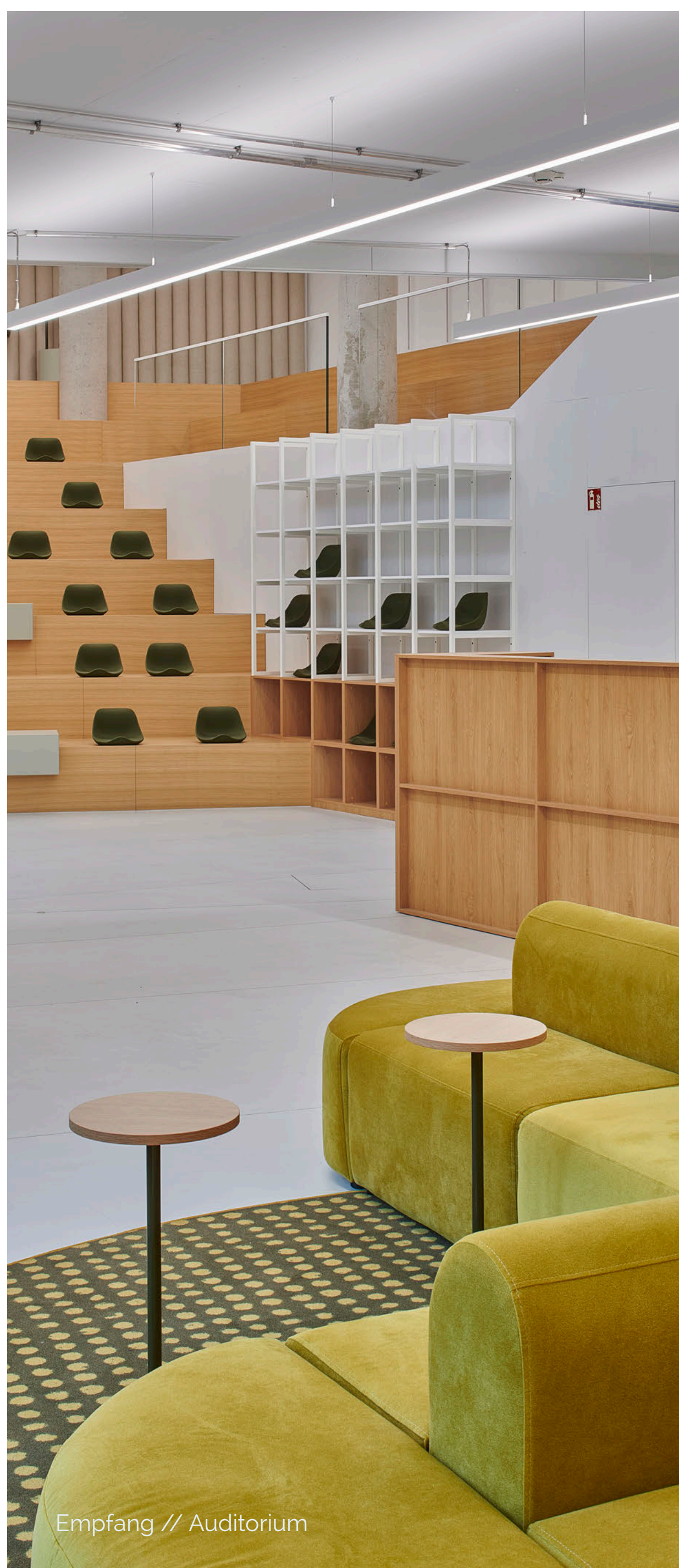
Welcome to a New Era of Business!

Das R/VERHOUSE steht für eine neue Welt der Büroarchitektur und macht aus Geschichte Zukunft. Vielseitig. Modern. Iconisch.



Flexible Büro- und Gewerbeflächen

Rund 10.000 m² Büro- und Gewerbeflächen.
Variable Grundrisse für Open Space, Einzelbüros
oder hybride Arbeitsformen.



Empfang // Auditorium



Office Area



Office Area // Besprechungsraum



Event Galerie

Stadt der 1000 Ideen

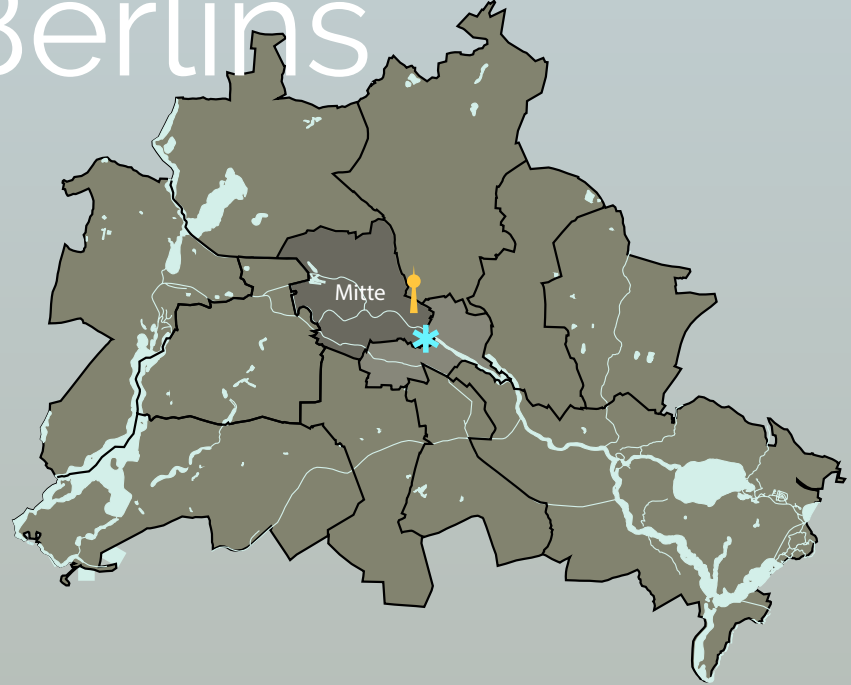
Berlin ist und bleibt New-Economy-
Boomtown und Hochburg der Start-
up-Gründungen.

Zwischen Mitte und Friedrichshain-
Kreuzberg haben sich viele neue und
etablierte Firmen niedergelassen.



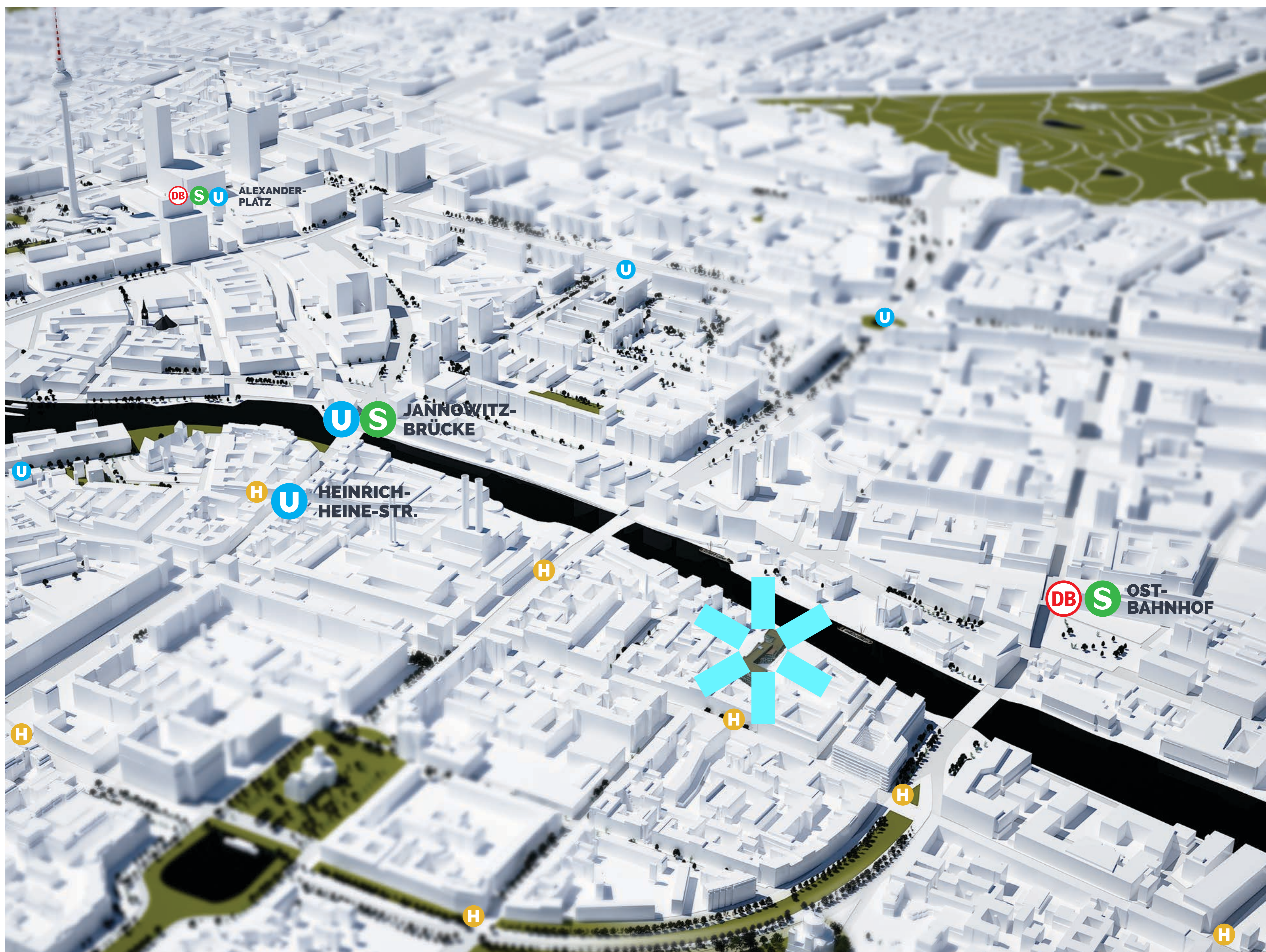
* R/VERHOUSE

Im Herzen Berlins



An der östlichen Grenze zwischen Mitte // Kreuzberg pulsiert das Leben. Die Gegend ist angesagter denn je : Zum Leben, zum Arbeiten und zum Ausgehen.

- + Optimale ÖPNV-Anbindung
- + Bushaltestellen der Linien 165 und 256 vor der Tür
- + U-Bahn U8 fußläufig erreichbar
- + ICE- & Regionalbahnhof Ostbahnhof: ca. 10 Minuten zu Fuß
- + Regionalexpress vom Ostbahnhof zum Flughafen BER
- + Bequeme Erreichbarkeit mit dem Fahrrad über den direkt am Gebäude vorbeiführenden, neu geschaffenen Spreeuferweg



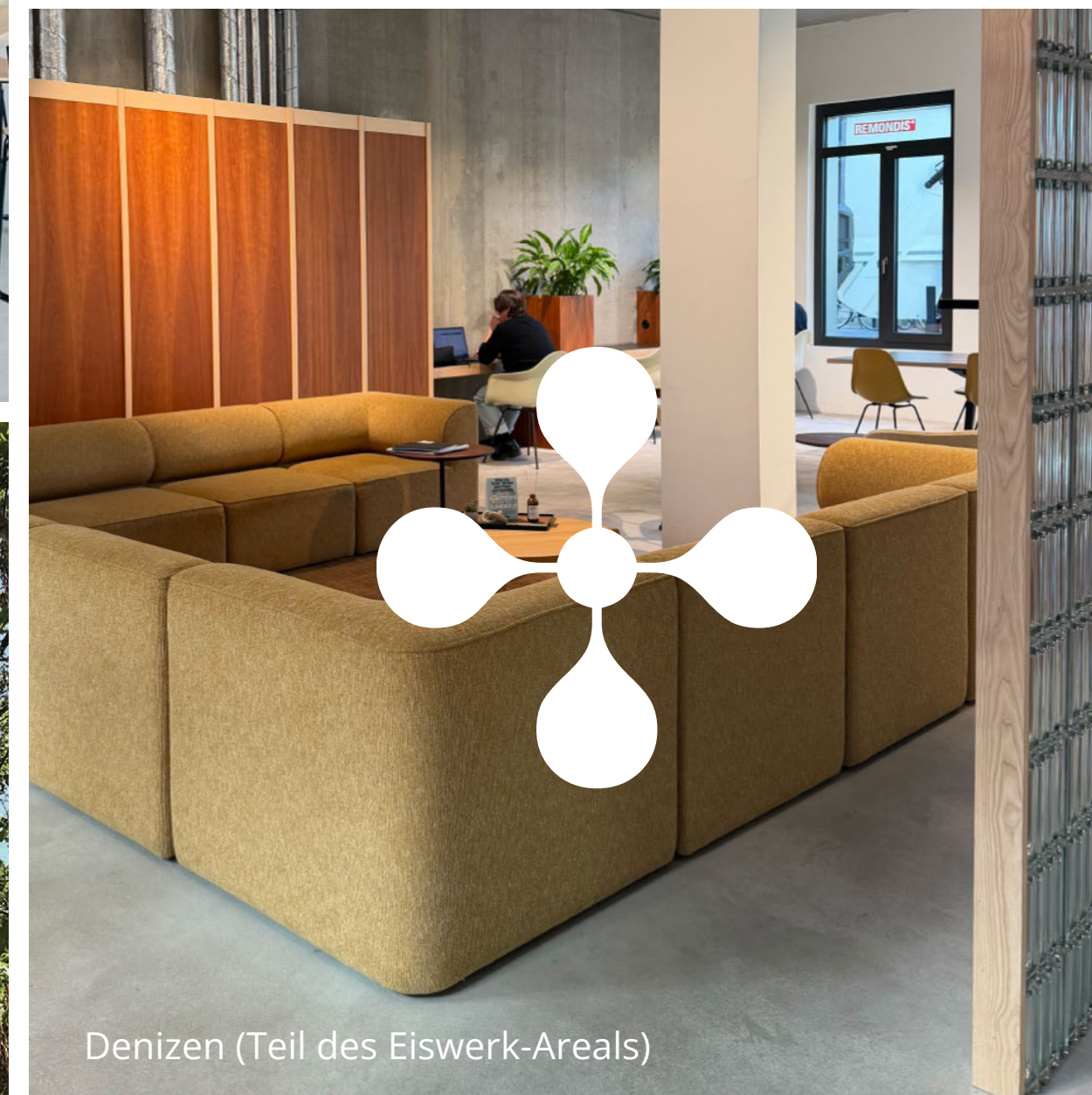
* R/VERHOUSE

Nachbarschaft mit Mehrwert

In direkter Nachbarschaft sind nicht nur innovative Co-Working und Community Spaces wie Denizen und Techspace vertreten – auch das Teepeeland ist hier zu Hause.

Das berühmte Nachbarschafts-, Wohn- und Kulturprojekt ist ein bunter Mix aus kleinen Gärten, selbstgebauten Zelten und freilaufenden Hühnern – gern auch mal über die Grenzen des Geländes hinaus.

- + Innovationsstarke Nachbarn, z. B. Alte Eisfabrik mit Biotronik
- + Techspace: europaweiter Anbieter für Co-Working-Flächen
- + Denizen: Lounge- und Co-Working-Service
- + Einzigartige Atmosphäre dank Kulturprojekt Teepeeland
- + Viele denkmalgeschützte Gebäude in der Nähe



* R/VERHOUSE

Wenn die Zukunft heute beginnt.

Beim R/VERHOUSE wurde Nachhaltigkeit von Anfang an mitgedacht – beim Bau und bei der Nutzung.

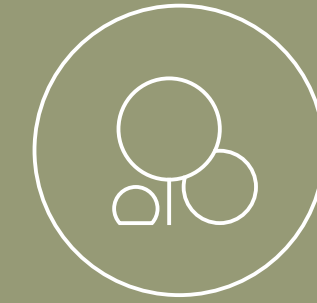
- + Anschluss ans Fernwärmenetz
- + Wärmeverteilung über Unterflurheizkörper in Hohlräumböden und Fassade
- + Kühlung durch umweltschonende Betonkernaktivierung
- + Steuerung mittels moderner Gebäudeleittechnik
- + Begrünte Dachflächen und großzügiger Innenhof
- + BREEAM-Zertifizierung angestrebt



Klimaschonende Wärmeversorgung
Anschluss an das Berliner
Fernwärmenetz.



Nachhaltige Klimatisierung
Betonkernaktivierung zur
ressourcenschonenden Temperierung.



Verbessertes Mikroklima im Aussenraum
Begrünte Dachflächen und Innenhof zur
Verbesserung von Mikroklima und
Aufenthaltsqualität.



Angenehmes Raum-Klima
Wärmeverteilung über Unterflursysteme
in Hohlräumböden und Fassade.



Optimierter Gebäude-Betrieb
Steuerung über moderne
Gebäudeleittechnik zur
Optimierung des Energieeinsatzes.



Zertifizierte Nachhaltigkeit
BREEAM-Zertifizierung angestrebt.

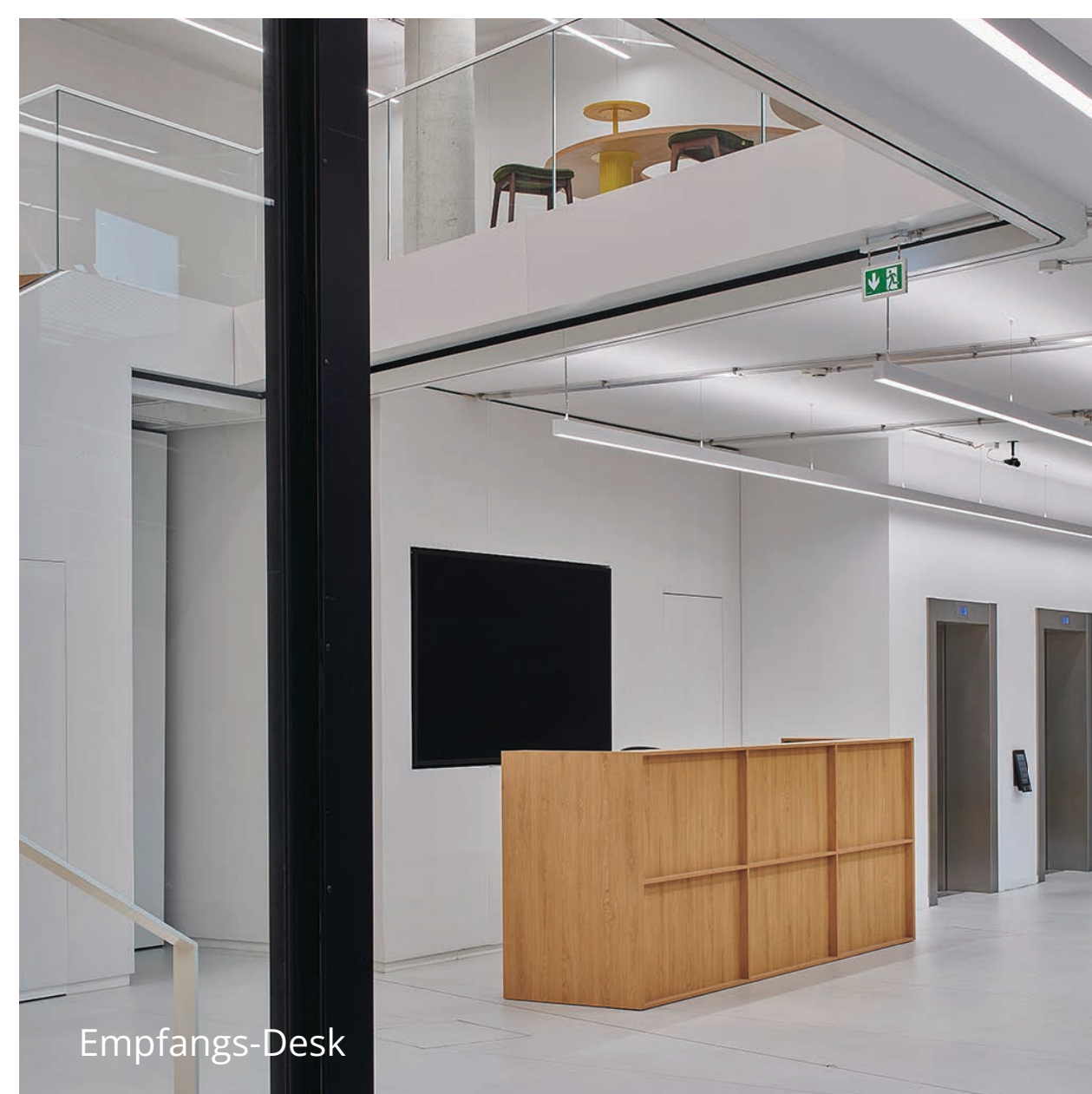
* R//VERHOUSE

Ein Haus mit Charakter

Das R//VERHOUSE ist ein Teil des historischen „EISWERK“-Areal, das von dem Architekturbüro GRAFT ins Hier und Jetzt transformiert wurde.

Wie herausragend gelungen dieses Vorhaben ist, bezeugt der polis Award: 2023 gewann das EISWERK Berlin den renommierten Preis für den Mut und die Kreativität, sich neuen Lösungswegen zu öffnen.





Empfangs-Desk



Bar // Küche des Eventspace



Lounge und Auditorium



Tiefgarage mit 37 Pkw Stellplätzen



Multifunktionaler Eventspace // Galerie



Moderne Küchen

* R//VERHOUSE

Moderne Arbeitswelten

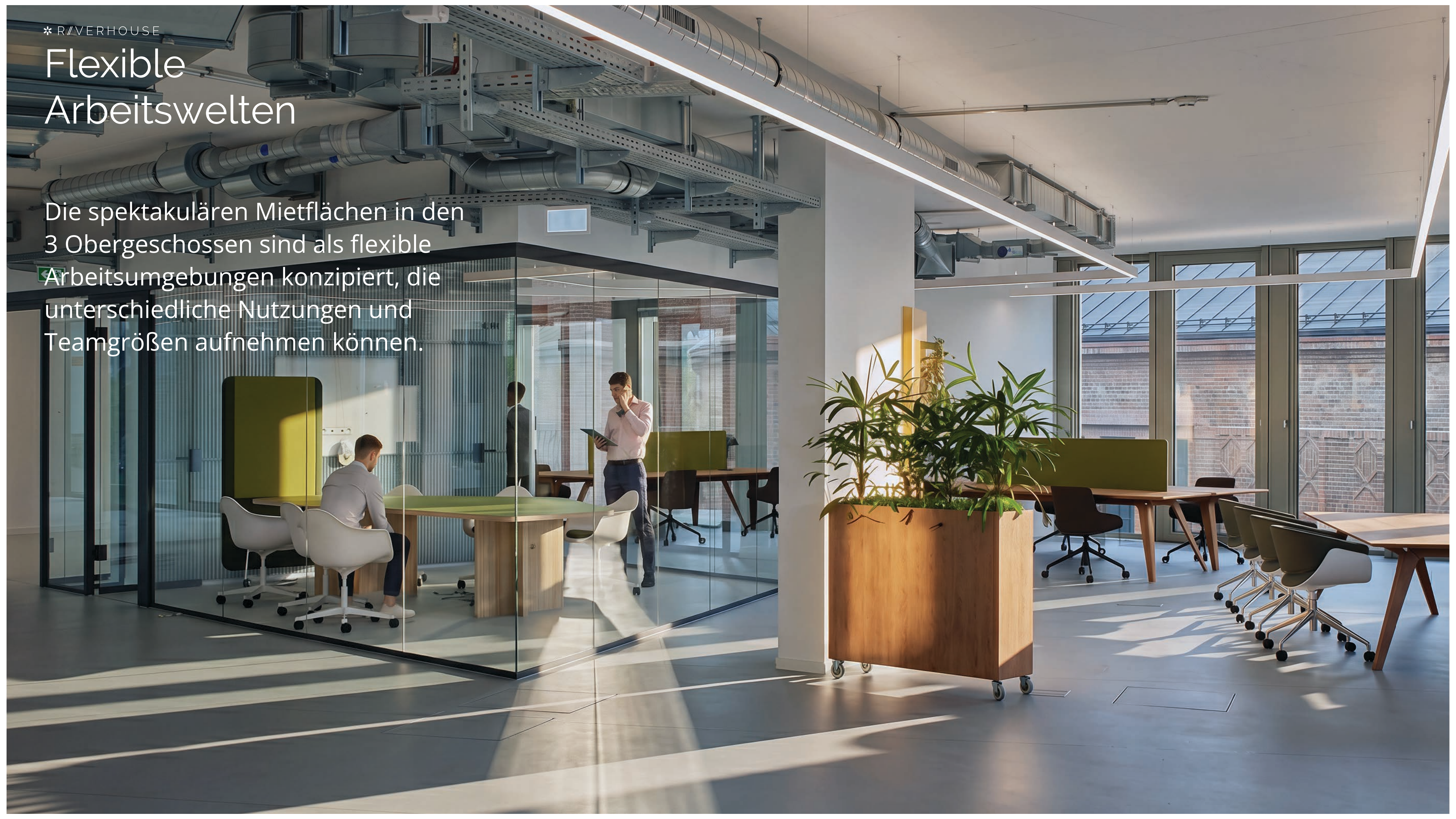
In Zeiten von New Work sind innovative Raumkonzepte und ein zukunftsfähiger Technikstandard wichtiger denn je. Tageslicht und Beleuchtungskonzepte spielen dabei ebenso eine Rolle wie gute Luft und eine für alle angenehme Raumtemperatur.

- + Behagliches Raumklima durch innovatives Heizungs-/Kühlungssystem
- + Außenliegende Jalousien
- + Aufzüge von der Tiefgarage in alle Etagen
- + 37 Pkw-Stellplätze in der Tiefgarage
- + 80 Fahrradstellplätze im abschließbaren Bereich
- + CAT-7-Verkabelung
- + Smarte Haustechnik

* R/VERHOUSE

Flexible Arbeitswelten

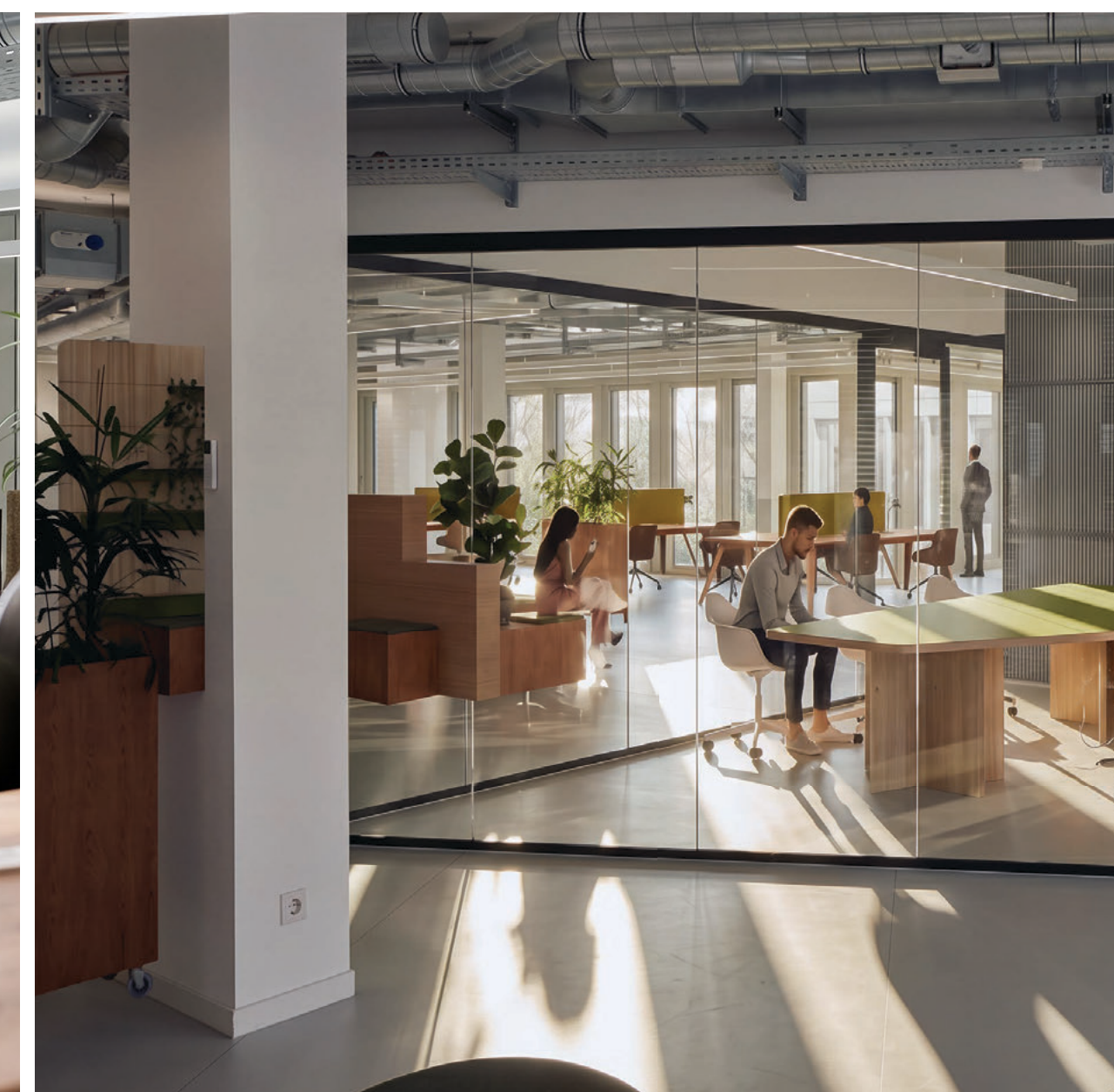
Die spektakulären Mietflächen in den 3 Obergeschossen sind als flexible Arbeitsumgebungen konzipiert, die unterschiedliche Nutzungen und Teamgrößen aufnehmen können.



1.-3.OG

Offene Arbeitsbereiche, Rückzugsräume und informelle Zonen greifen ineinander und schaffen ein Umfeld zwischen konzentriertem Arbeiten, Austausch und temporärer Nutzung.

Materialien, Licht und Möblierung unterstützen dabei eine ruhige, funktionale Atmosphäre mit hoher Anpassungsfähigkeit.



* R/VERHOUSE

Amenities and more

Die Freiheit, flexibel Arbeitsflächen zu ergänzen, klassische Serviceleistungen und vieles mehr – im EISWERK präsentiert sich nicht nur der Technik-, sondern auch der Komfort-Standard auf höchstem Niveau.

- + Concierge Service*
- + Duschen und Umkleiden
- + Elektrifizierte Fahrrad- und Autostellplätze**
- + Flexible Hinzumietung weiterer Co-Working-Flächen**
- + Catering und Wäscheservice*
- + Events, Sportkurse, DJ- und Live-Musik*
- + Hochwertige Betriebswohnungen auf dem Areal**

* bereitgestellt durch inhouse Lounge-Konzept Denizen

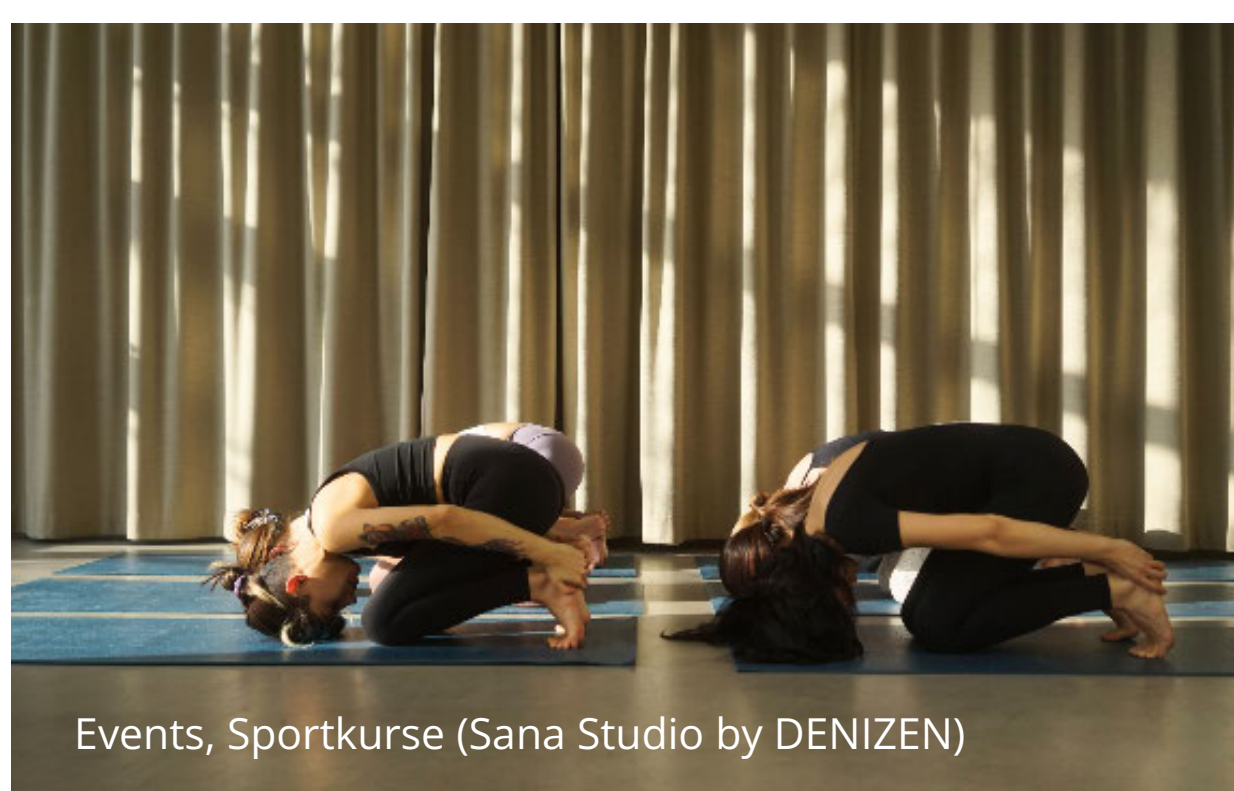
** nach Verfügbarkeit



Denizen Co-Working (Teil des Eiswerk-Areals)



Hinzumietbare Co-Working-Flächen**



Events, Sportkurse (Sana Studio by DENIZEN)



Catering-Service **



Hochwertige Wohnungen auf dem Areal**



Fahrradstellplätze Im geschlossenen Innenhof



37 PKW-Stellplätze in der Tiefgarage

Neues Leben in historischem Areal

- + Transformation einer historischen Eis-Fabrik
- + Dialog zwischen Historie und Moderne
- + Lebendiger Mix aus Wohnen und Gewerbe

Das Industriearial EISWERK Berlin entstand Ende des 19. Jahrhunderts – es war Deutschlands größte Fabrik für Kunsteis und Kühlung.

Knapp 100 Jahre später, nachdem der Bedarf an Kunsteis zurückgegangen ist, bekommt das Gelände einen zeitgemäßen Look und eine neue Nutzung.



Eingang zur Eisfabrik (Köpenicker Str. 40/41)

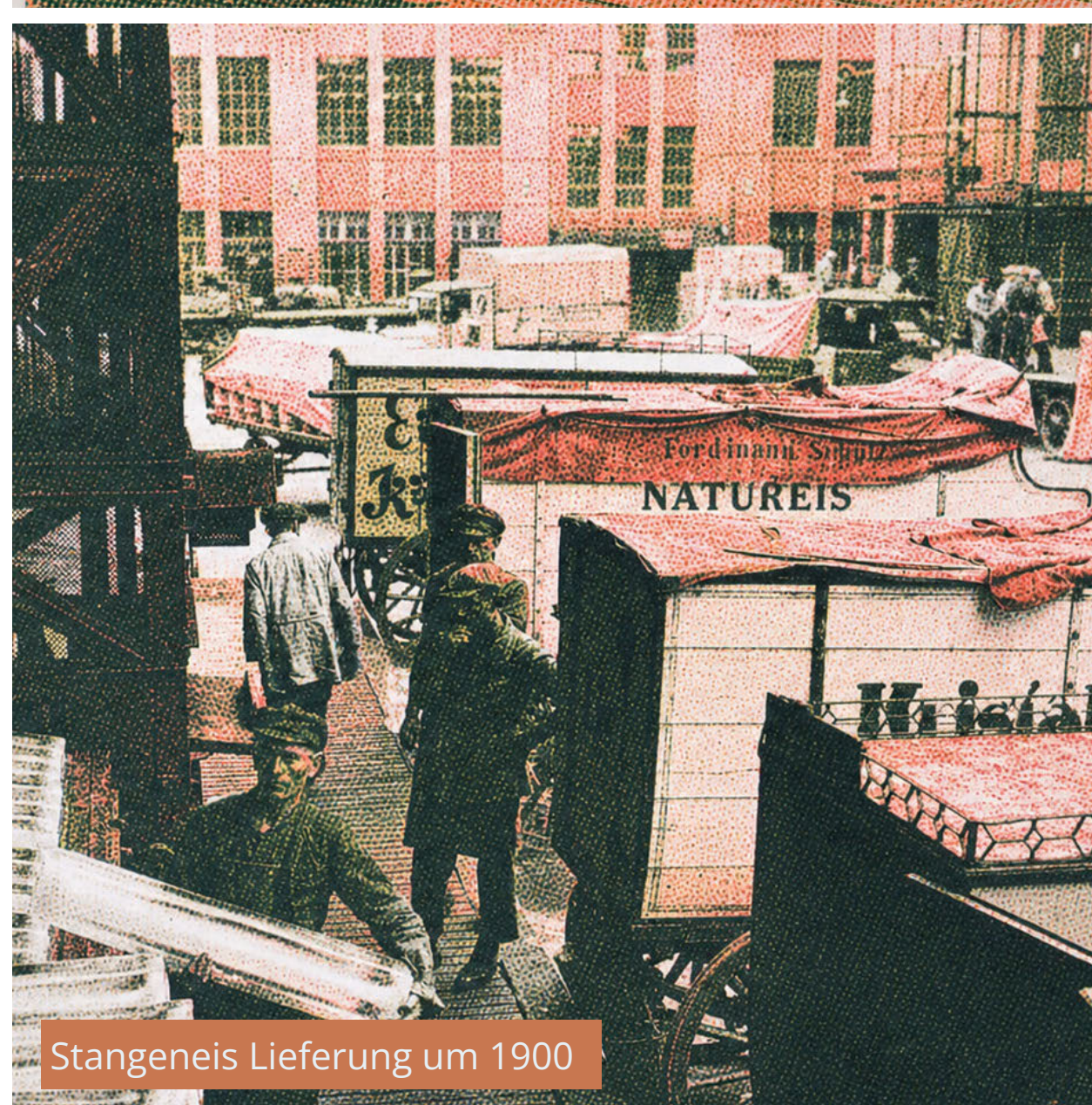


Giebelskulptur des Eisbären



Grenzverlauf zwischen Ost // West

Sektorengrenze: Mitte // Kreuzb



Stangeneis Lieferung um 1900



Stangeneis Lieferung um 1900



Das Kühlhaus an der jetzigen Stelle des Riverhouse



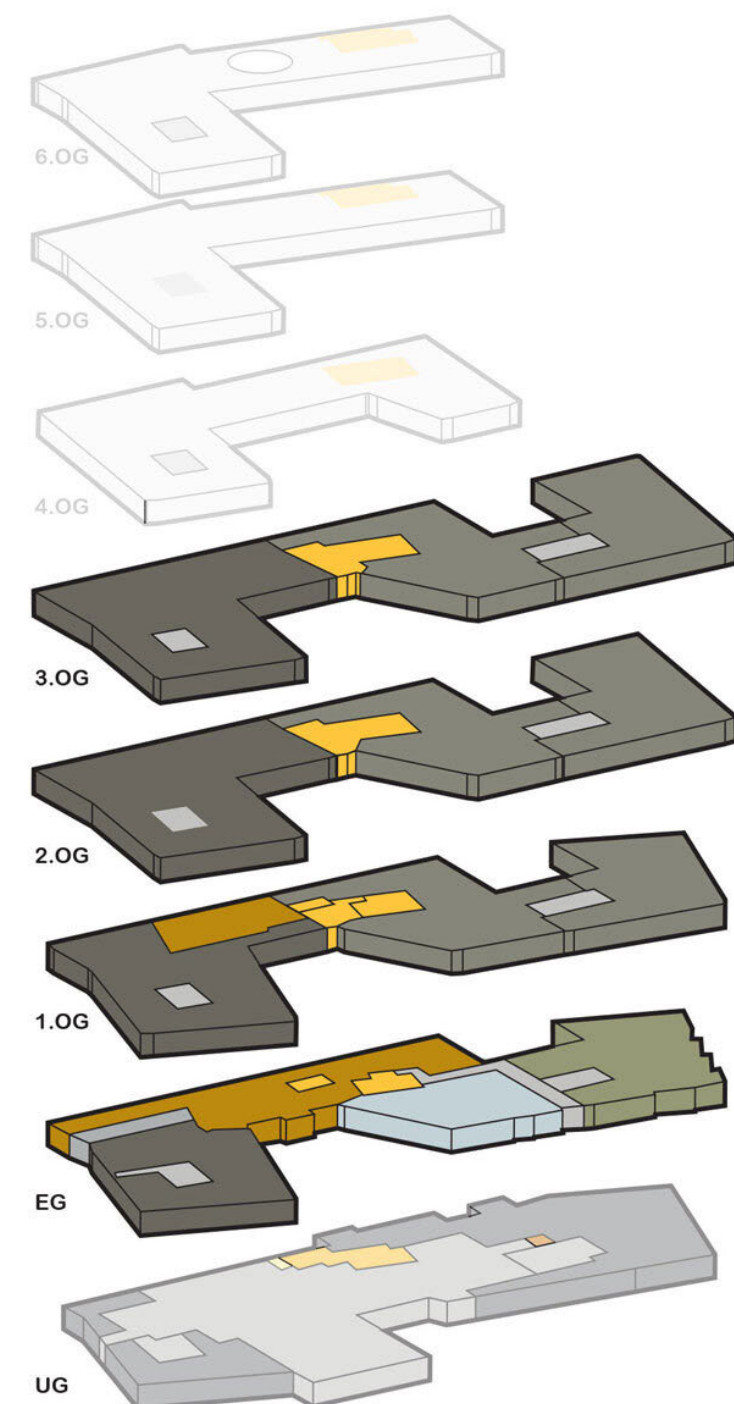
Das Riverhouse Heute

* R/VERHOUSE

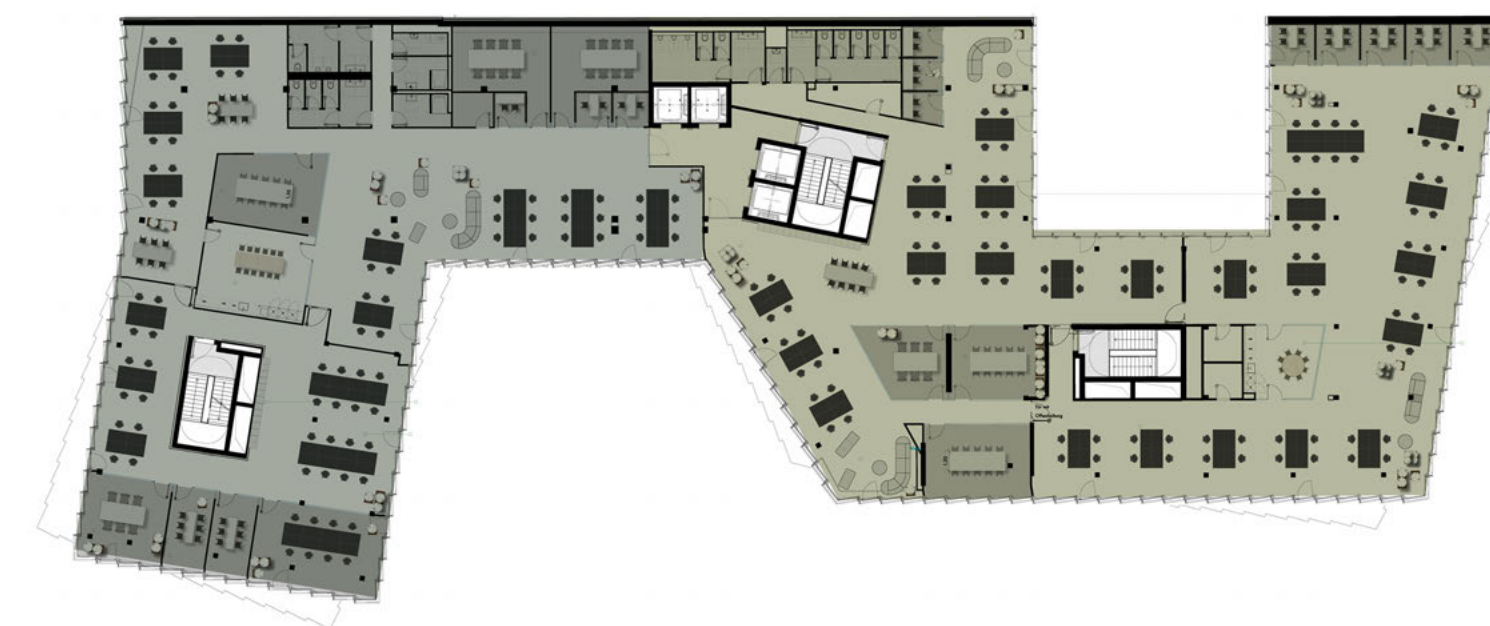
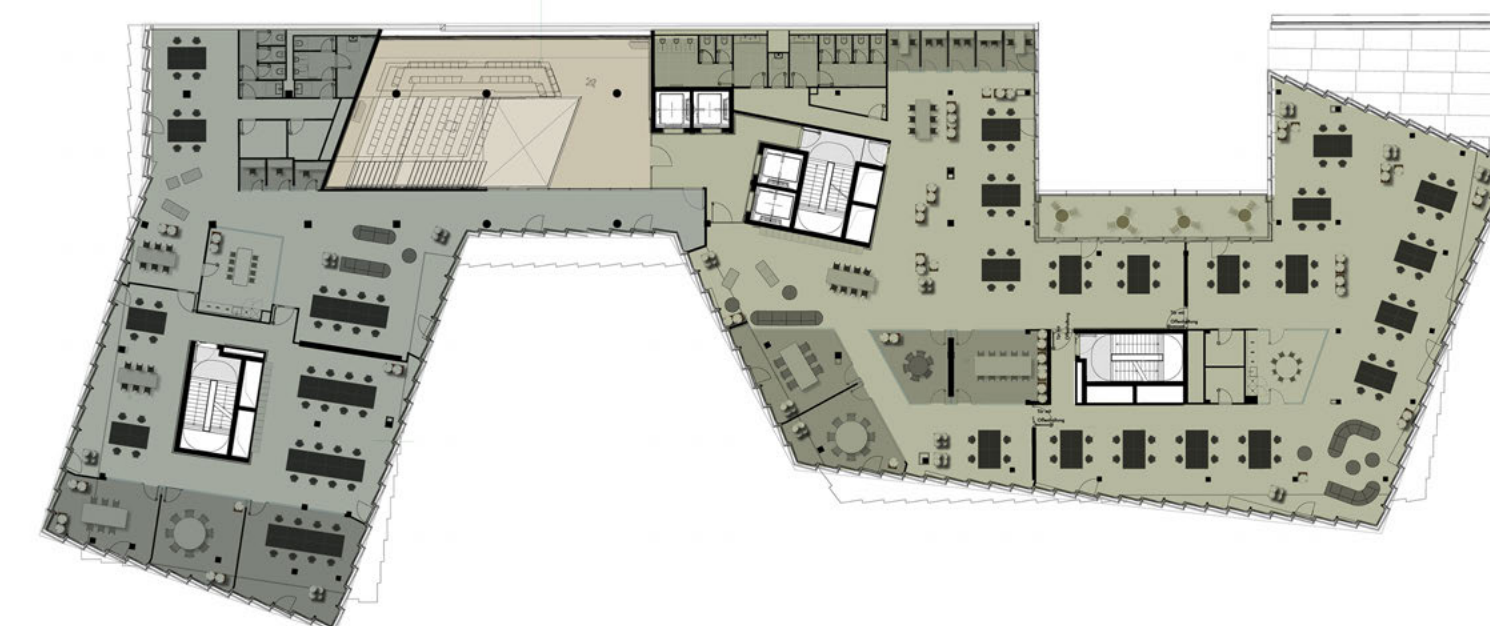
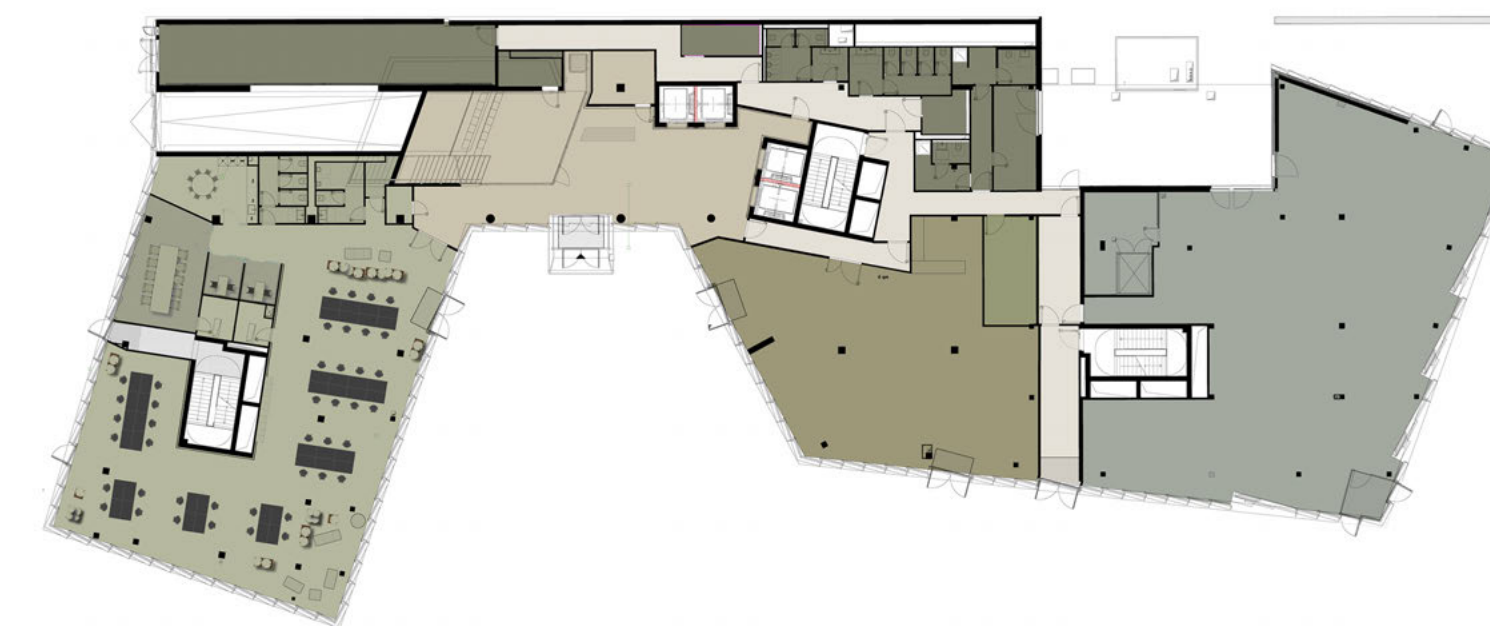
Raum für Ideen jeder Größe

Einzel- oder Doppelbüros, Lounge oder Open Space: Im R/VERHOUSE ist Platz für individuelle Gestaltungswünsche und dem dazugehörigen Flächenbedarf.

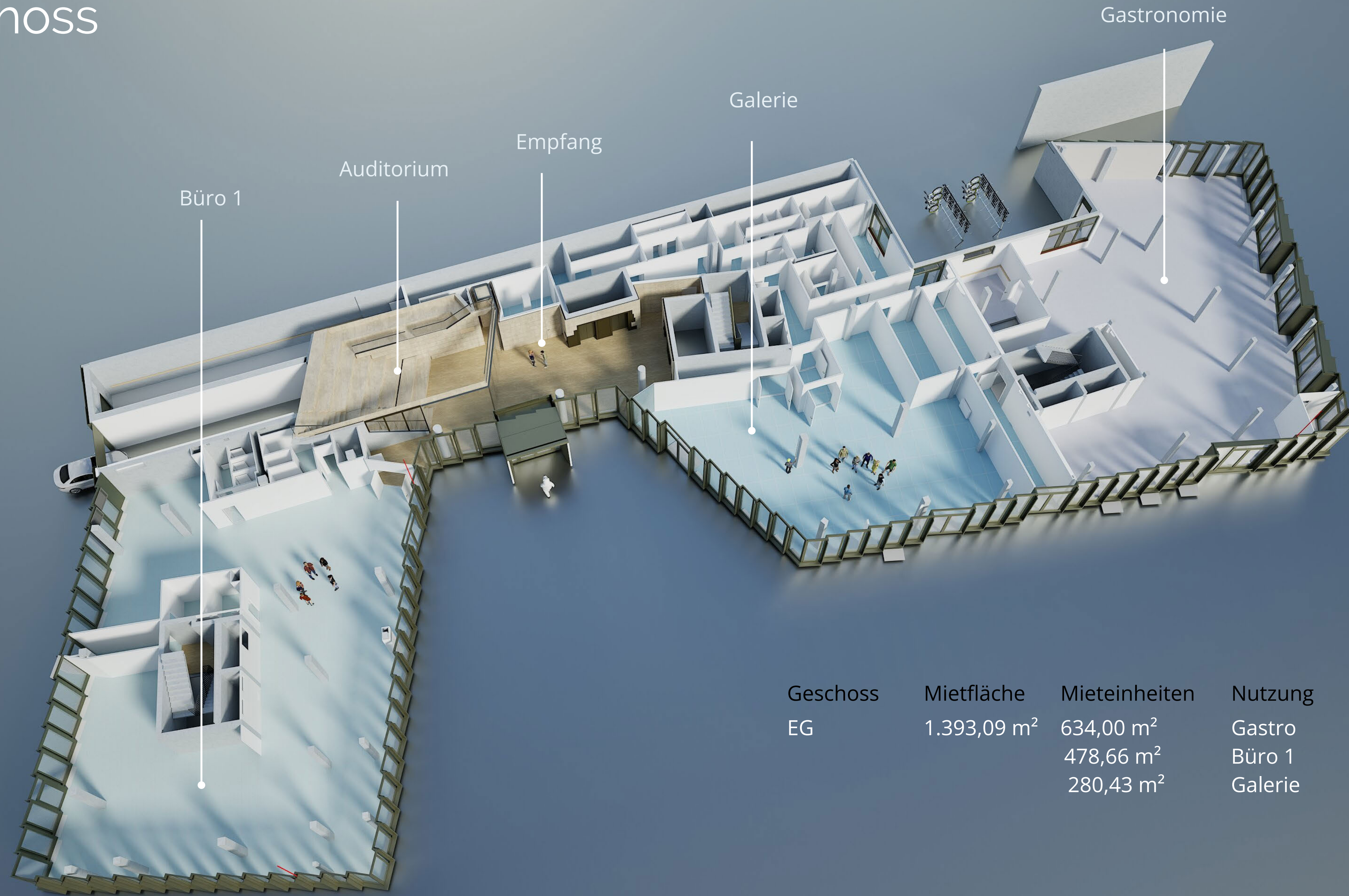
- + Rund 7.000 m² Office- und Gewerbeflächen auf insgesamt vier oberirdischen Etagen
- + Vermietung etagenweise oder auch kleinteiliger möglich
- + Gewerbeflächen für Galerie und Gastronomie im Erdgeschoss
- + Einladende Community-Bereiche



3.OG	2.013,32 m ²	904,92 m ² 1.108,40 m ²	Büro Büro
2.OG	2.012,05 m ²	905,27 m ² 1.106,78 m ²	Büro Büro
1.OG	1.723,33 m ²	664,57 m ² 1.058,76 m ²	Büro Büro
EG	1.393,09 m ²	634,00 m ² 478,66 m ² 280,43 m ²	Gastro Büro Galerie
Gesamt		7.141,79 m ²	



Erdgeschoss



Büro 1

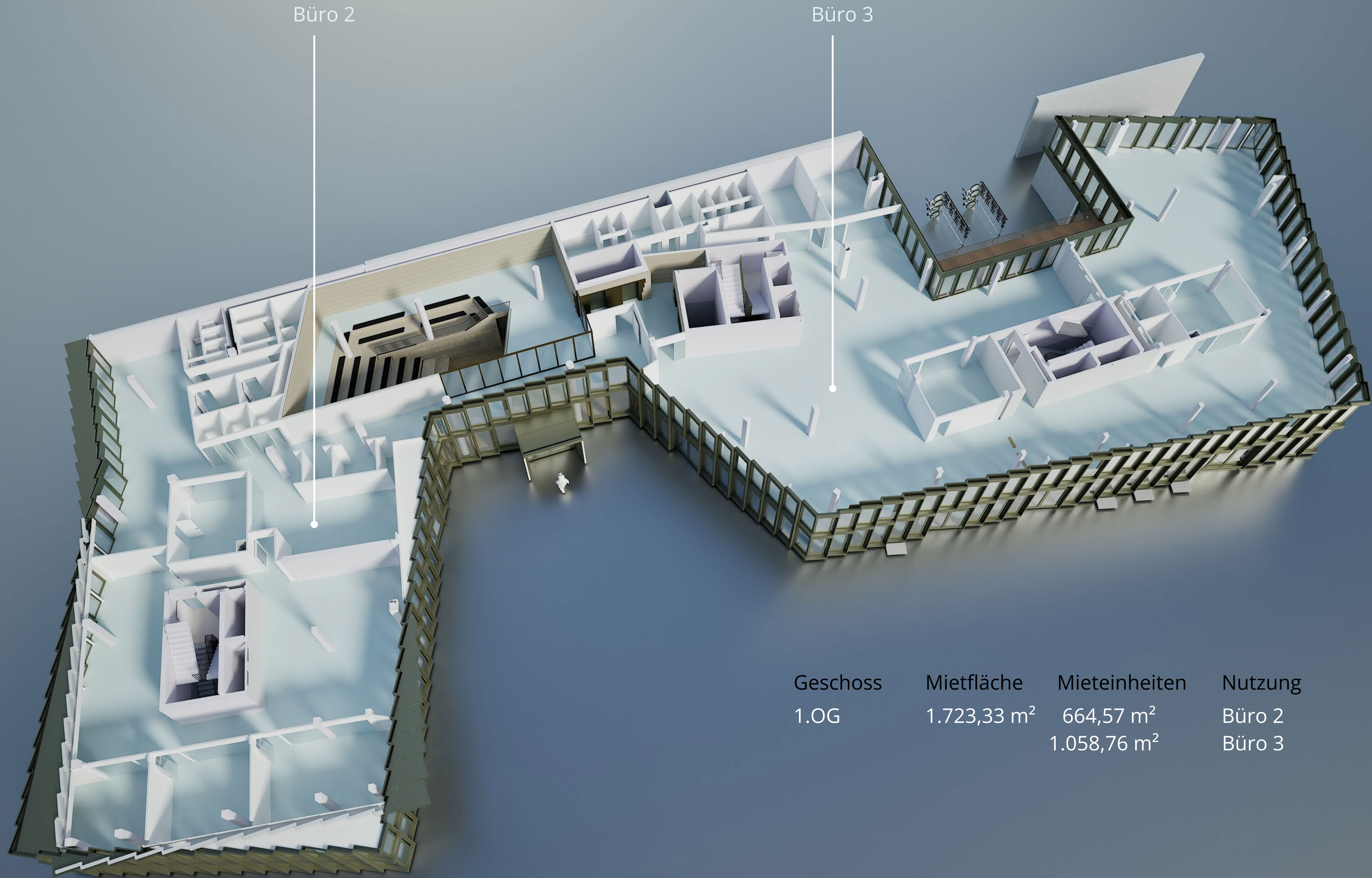
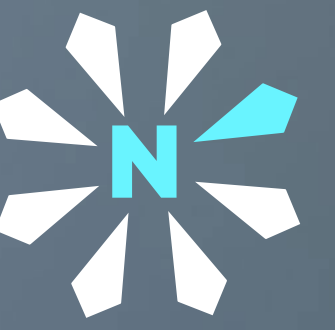
Auditorium

Empfang

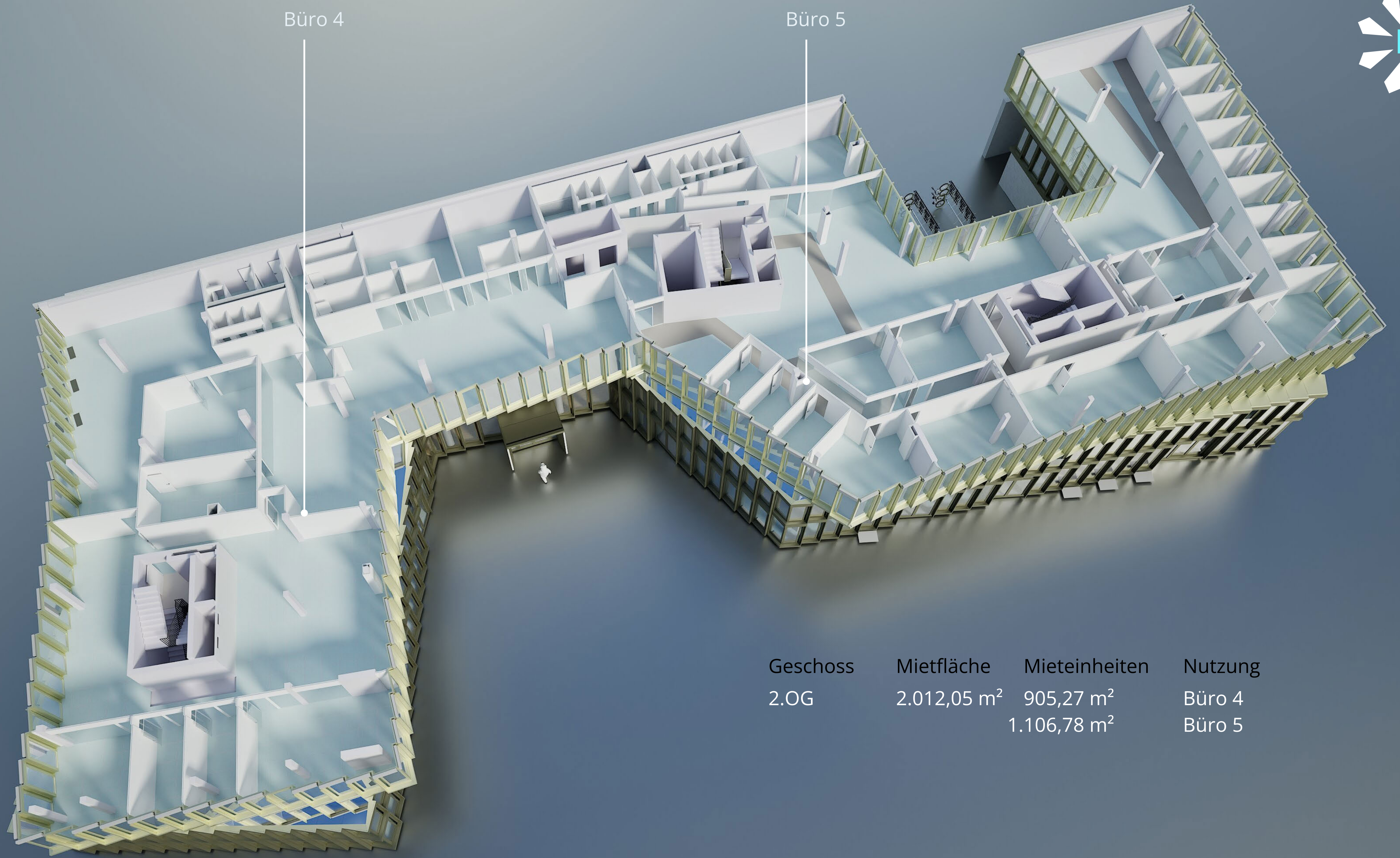
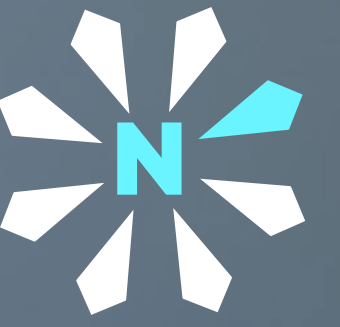
Galerie

Gastronomie

Geschoss	Mietfläche	Mieteinheiten	Nutzung
EG	1.393,09 m ²	634,00 m ²	Gastro
		478,66 m ²	Büro 1
		280,43 m ²	Galerie



Geschoss	Mietfläche	Mieteinheiten	Nutzung
1.OG	1.723,33 m ²	664,57 m ² 1.058,76 m ²	Büro 2 Büro 3

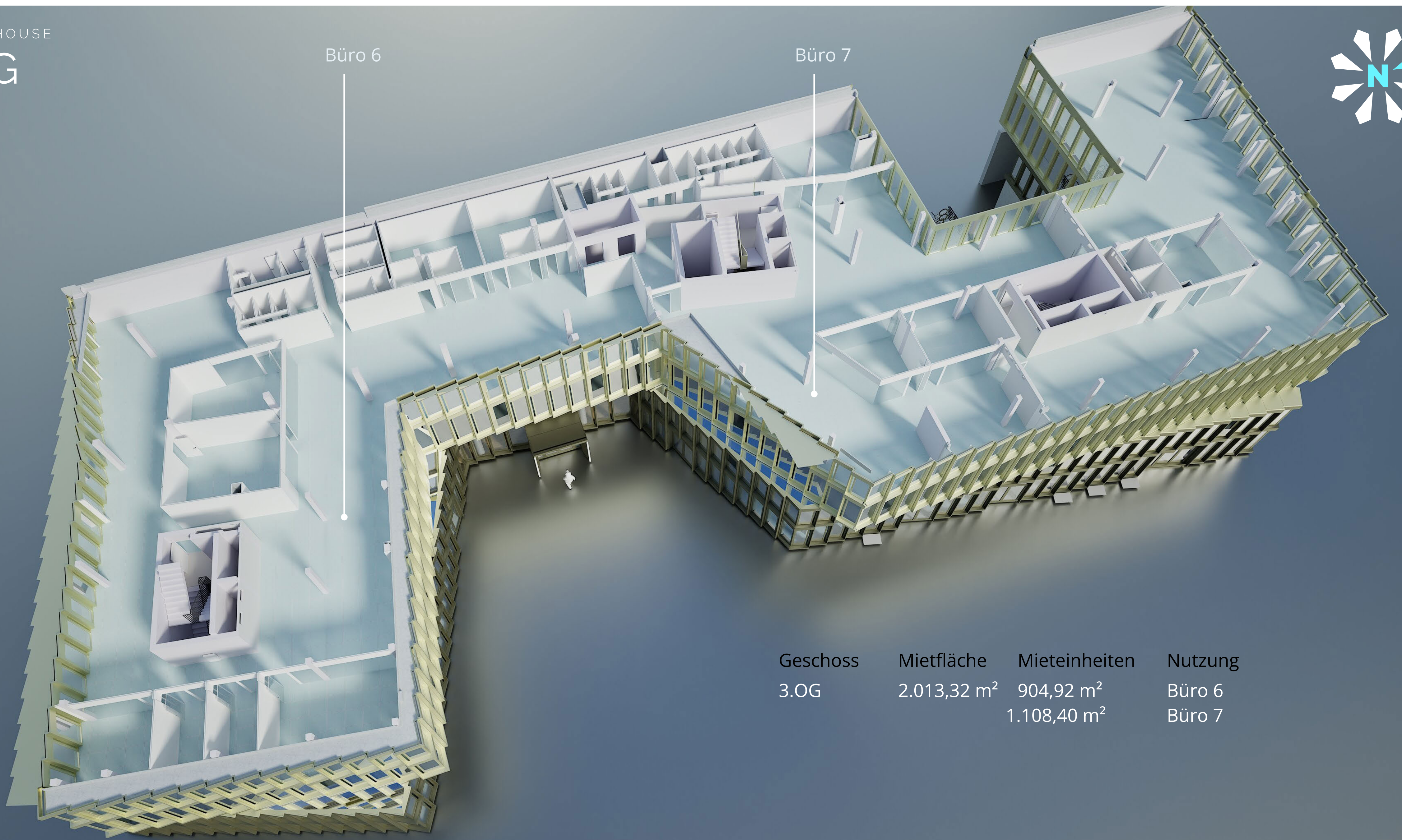


Geschoss	Mietfläche	Mieteinheiten	Nutzung
2.OG	2.012,05 m ²	905,27 m ² 1.106,78 m ²	Büro 4 Büro 5



Büro 6

Büro 7



Geschoss	Mietfläche	Mieteinheiten	Nutzung
3.OG	2.013,32 m ²	904,92 m ²	Büro 6
		1.108,40 m ²	Büro 7

* R/VERHOUSE

Ihr neues Office im Riverhouse

Wir beraten Sie gern zu allen
Fragen der Vermietung.

Real I.S.
Real Estate Management GmbH

Rudi-Dutschke-Str. 18
10969 Berlin

www.realisre.de

T: +49 89 489 082 561
M: +49 173 76 19 918

Katja Ullrich

katja.ullrich@realisre.de

